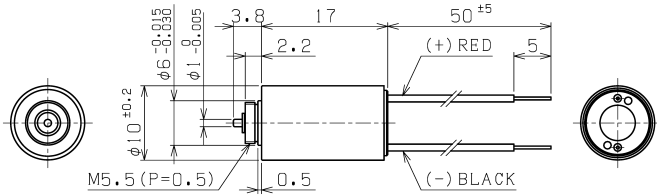


SCR10-17XX

φ 10 コアレスモータ Coreless Motor



*ケーブル位置は参考です THE CABLE LOCATION IS FOR REFERENCE ONLY.

Unit : mm

テクニカルデータ (Technical Data)

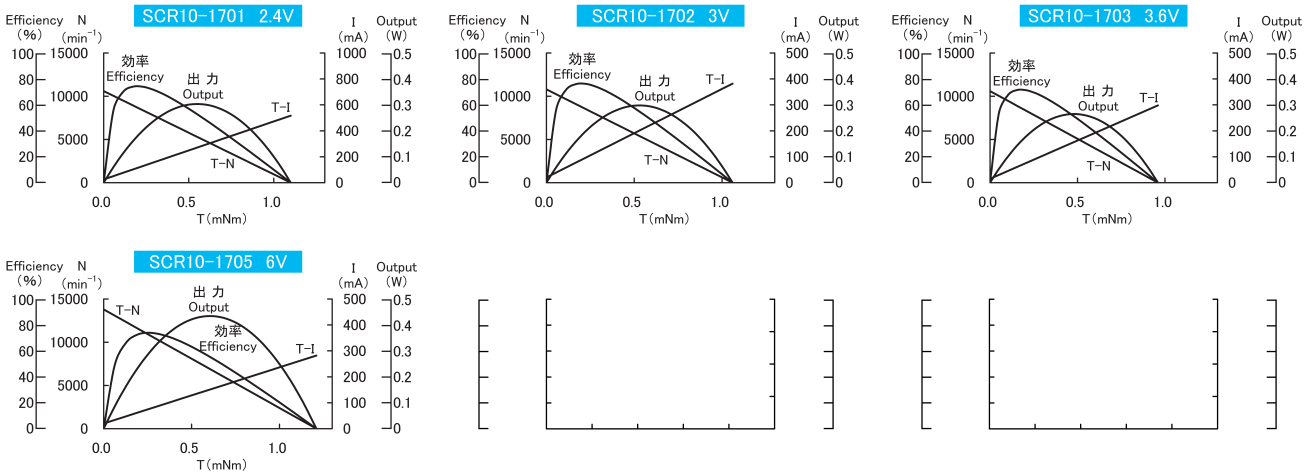
- ◆ コミュテータセグメント数 : 5
Number of commutator segments
- ◆ ブラシ Brushes : 貴金属 Precious Metal
- ◆ ベアリング Bearings : スリーブ Sleeve
- ◆ マグネット Magnet : ネオジム NdFeB
- ◆ スラストガタ Axial play : ≤ 0.3mm
- ◆ 重量 Mass : (7.4g)

この他に巻線変更, シャフト両軸, ハーネス等のオプションも可能です。

In addition to the above, other options such as winding change, shafts on both sides and harness are also available.

仕様 Specifications

機種 Model	1701	1702	1703	1705	
1 定格電圧 Rated voltage	V	2.4	3.0	3.6	6.0
2 定格出力 Rated output	W	0.165	0.173	0.160	0.257
3 定格トルク Rated torque	mNm	0.177	0.186	0.177	0.216
	gf · cm	1.80	1.90	1.80	2.20
4 定格回転数 Rated speed	min ⁻¹	8,910	8,870	8,680	11,400
	min ⁻¹	10,600	10,800	10,600	13,800
5 定格電流 Rated current	mA	96.8	77.0	63.6	60.4
6 無負荷回転数 No-load speed	min ⁻¹	10,600	10,800	10,600	13,800
7 無負荷電流 No-load current	mA	14.9	10.5	9.1	11.2
8 最大出力 Max output	W	0.305	0.299	0.265	0.437
9 最大効率 Max efficiency	%	74.1	76.2	71.4	74.0
10 起動トルク Starting torque	mNm	1.10	1.06	0.960	1.21
11 起動電流 Starting current	mA	517	382	298	282
12 端子間抵抗 Terminal resistance	Ω	4.73	7.70	12.0	19.8
13 ロータ慣性モーメント Rotor inertia	gcm ²	0.068	0.071	0.067	0.061
14 端子間インダクタンス Moter inductance	μ H	41.6	96.8	147	197
15 機械的時定数 Mech. time constant	ms	7.20	7.50	7.30	7.60
16 トルク定数 Torque constant	mNm/A	2.13	2.78	3.20	4.30



組合せ Combination

ギヤヘッド Gearhead	ギヤ比 Reduction ratio	定格トルク Rated torque (mNm)	長さ Length (mm)	ページ Page	モータ Motor	エンコーダ Encoder
遊星 Planetary φ10mm IG-10V	1/16	29.4	12.85	57		磁気式 Magnetic φ 10 MH-10
	1/1024	147	21.55			2ch (A, B) 12P/R TTL Compatible
						Page49

*上記データは参考値です。 The above data is for reference only.
*上記スペックは一例で、要望スペックにて承ります。 The above specifications are an example and your specifications are welcomed.