

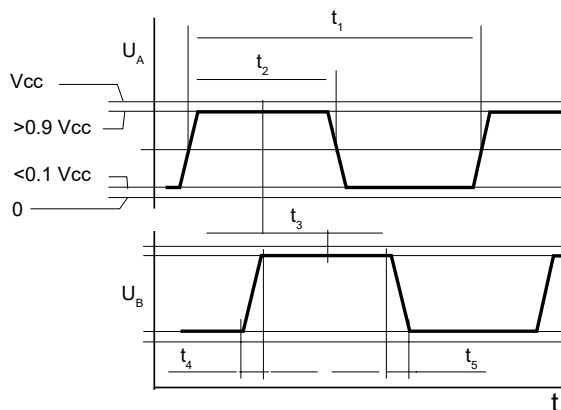
尺寸单位为mm。

编码器类型D连接	
1	电机 +
2	VCC
3	通道A
4	通道B
5	接地
6	电机 -
7	选通脉冲
8	NC
9	NC
10	NC

电气参数	特性 @ 22° C	单位
1 可用线数	12	LPR
2 电源电压	5	(V)
3 电源电流	典型值 4	mA
4 上升时间	125	ns
5 下降时间	50	ns
6 输出信号	两个通道方波	
7 电相移	90 ± 40	度
8 信号比	50 ± 25	%
9 最大计数频率	10	kHz
10 工作温度范围:	-20 至 +85 (-4 至 +185)	°C (°F)
11 编码盘转动惯量	0.1	10 ⁻⁷ x kgm ²
12 重量	因电机尺寸而异。联系我们。	克 (盎司)

适用于电机类型	13N88
带电机的长度mm (in)	40.4 (1.59)

典型的编码器输出信号



t_1	周期
t_2/t_1	信号比
t_3	相移
t_4	上升时间
t_5	下降时间